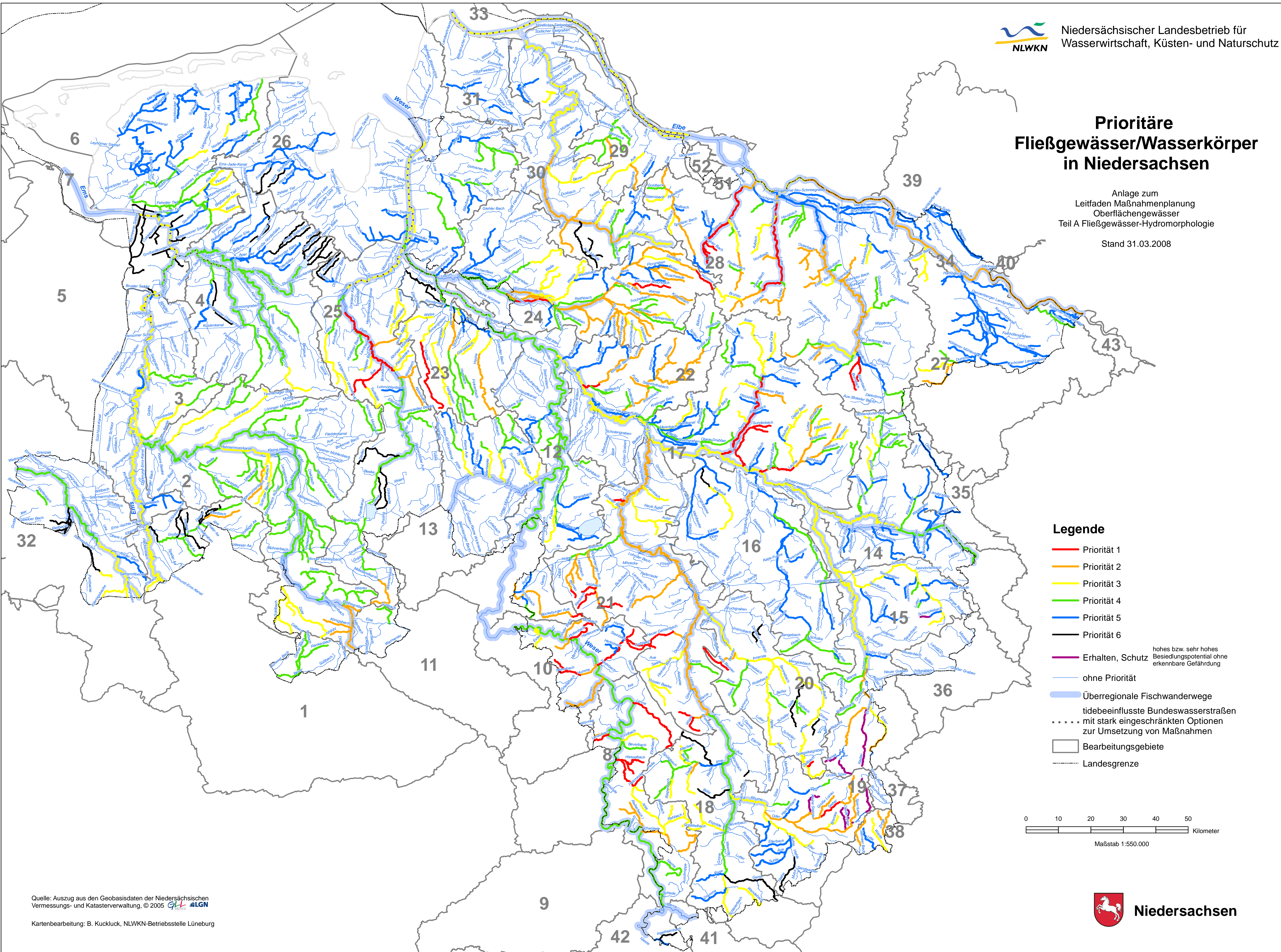


Prioritäre Fließgewässer/Wasserkörper in Niedersachsen

Anlage zum
Leitfaden Maßnahmenplanung
Oberflächengewässer
Teil A Fließgewässer-Hydromorphologie

Stand 31.03.2008



Legende

- Priorität 1
- Priorität 2
- Priorität 3
- Priorität 4
- Priorität 5
- Priorität 6
- Erhalten, Schutz
- ohne Priorität
- Überregionale Fischwanderwege
- tidebeeinflusste Bundeswasserstraßen
- - - mit stark eingeschränkten Optionen zur Umsetzung von Maßnahmen
- Bearbeitungsgebiete
- - - Landesgrenze

hohes bzw. sehr hohes
Besiedlungspotential ohne
erkennbare Gefährdung

